

POURQUOI UN NOUVEAU PROJET ?



- Complexité des procédures de demande d'autorisation
- Niveau d'équipement souhaité – choix parties fixes ou temporaires
- Renchérissement global – disponibilité des entreprises
- Aléas liés au processus d'appel d'offre
- Organisation complexe du chantier – Planning serré
- Volonté de respecter le cadre budgétaire alloué
- Montant des subventions encore à confirmer

Décision a été prise d'étudier un **Projet 2 qui soit redimensionné, réduit, rationalisé et optimisé.**

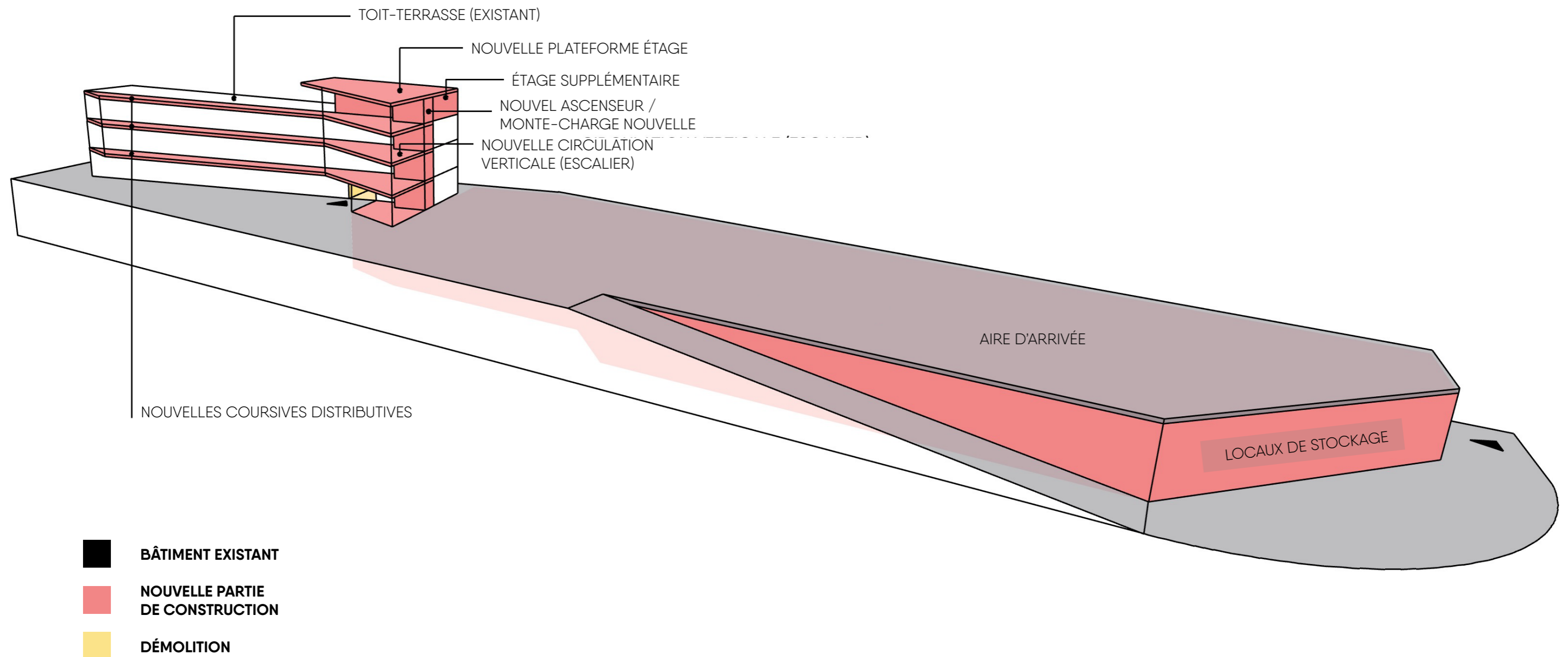




LE BÂTIMENT EXISTANT

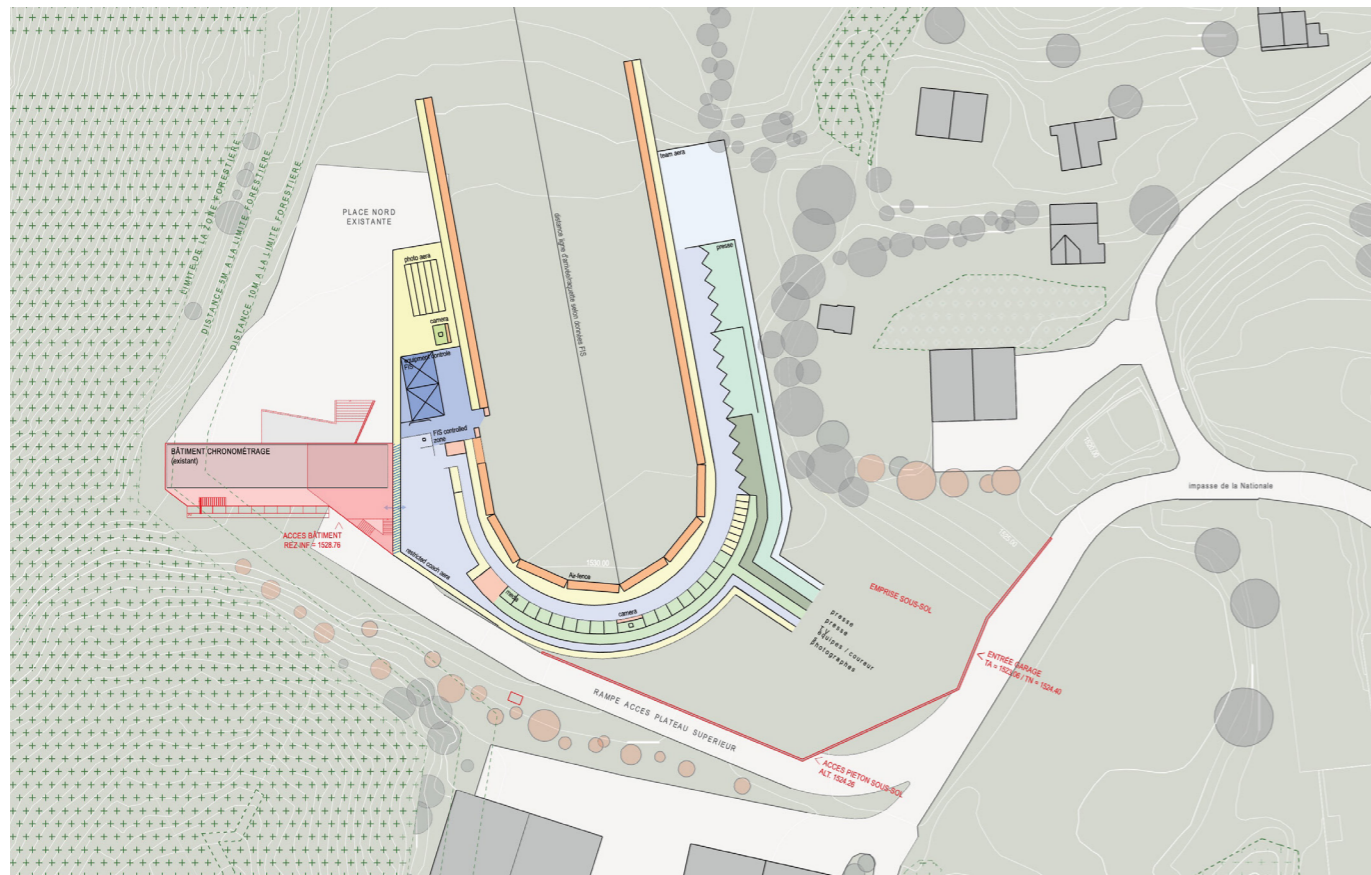


CONSTRUCTION / DÉMOLITION (SCHÉMA AXONOMÉTRIQUE)

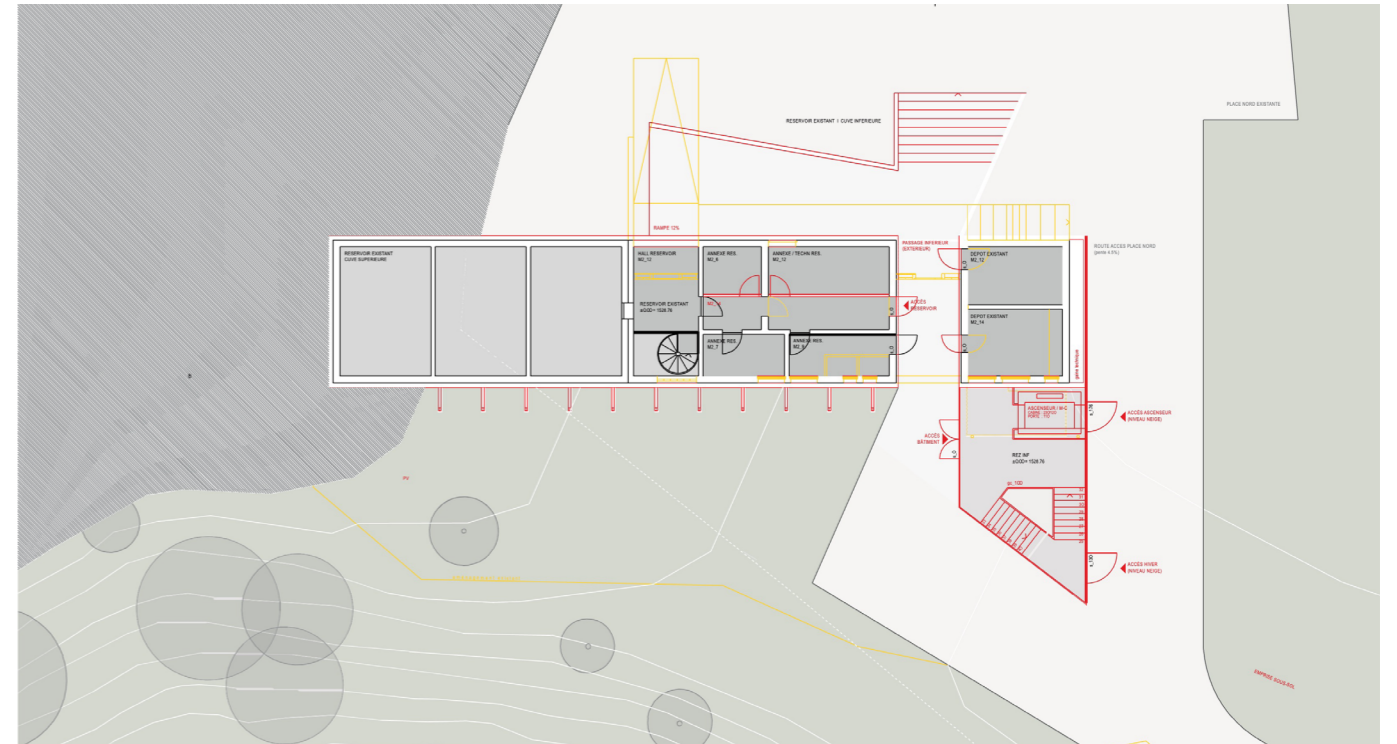




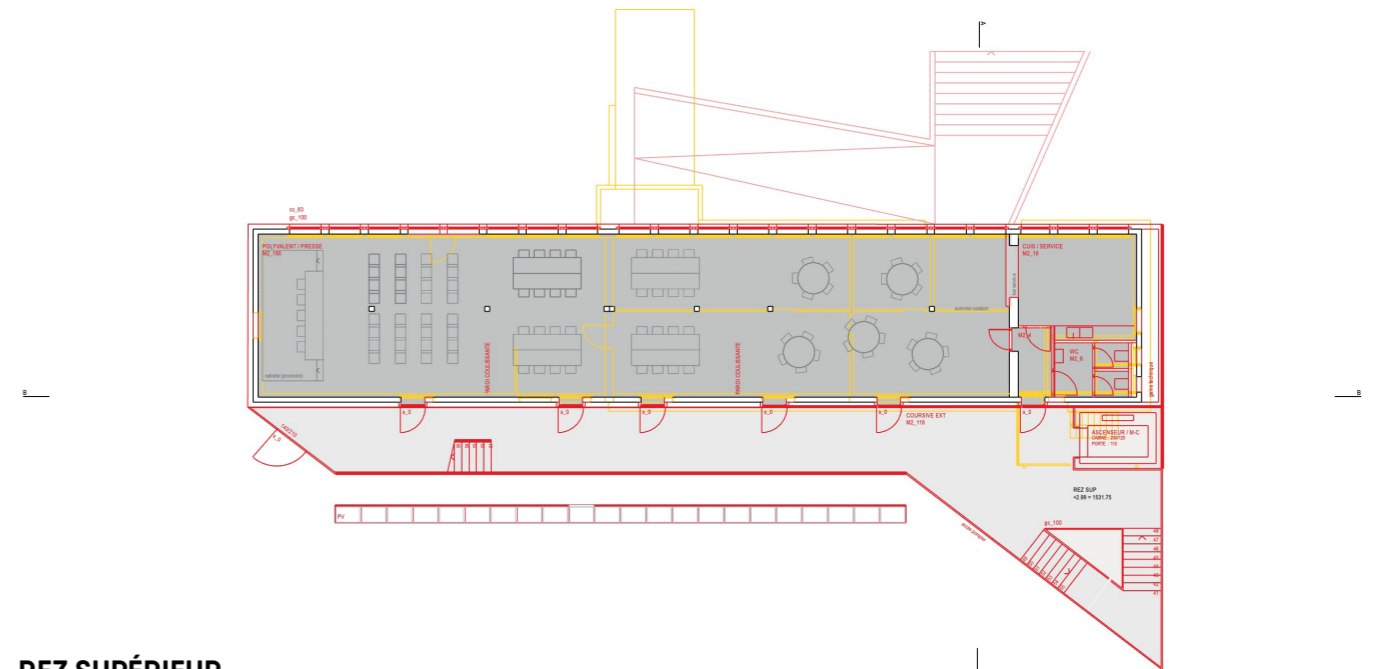
PLANS DE SITUATION DU PROJET



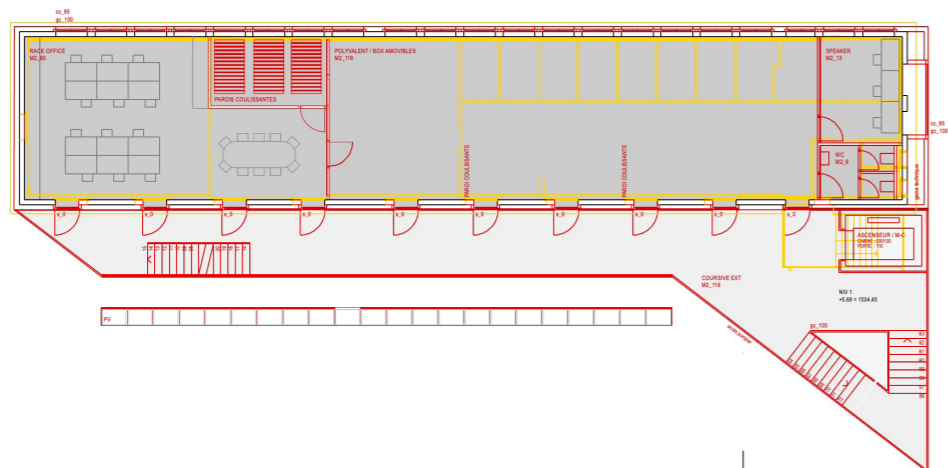
RAQUETTE ARRIVÉE LORS DES COMPÉTITIONS DE SKI



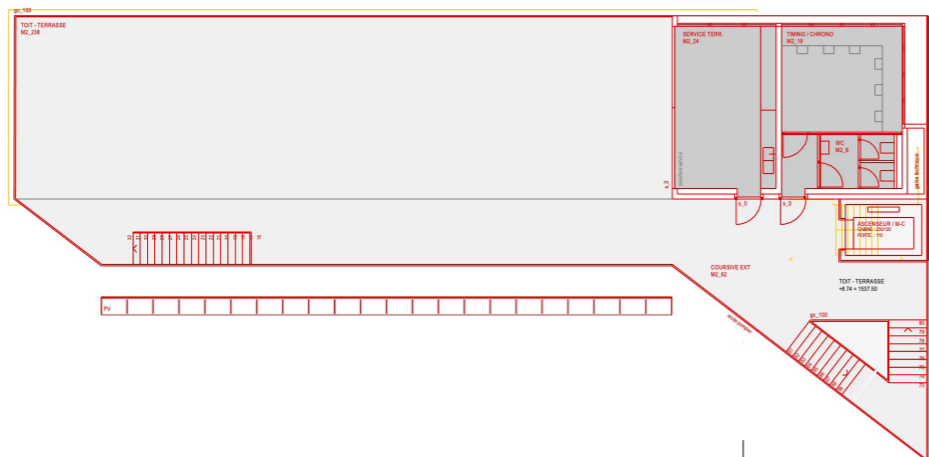
REZ INFÉRIEUR (AU NIVEAU DE LA RAQUETTE D'ARRIVÉE)



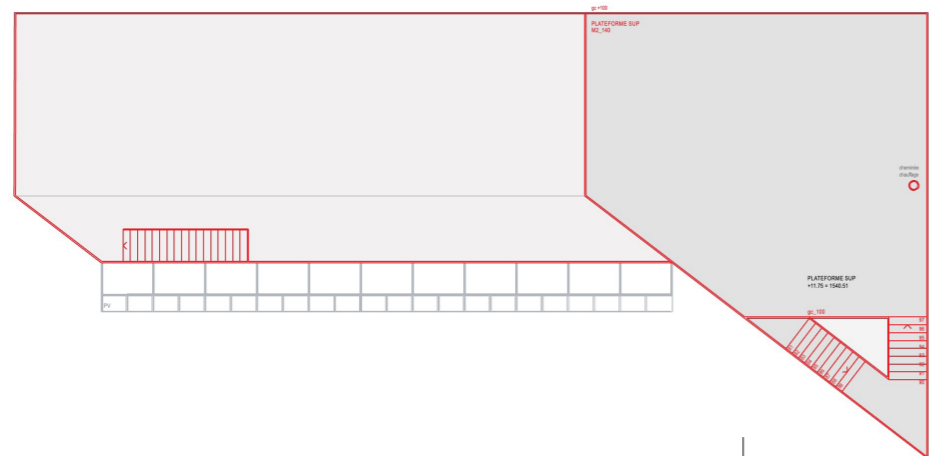
REZ SUPÉRIEUR



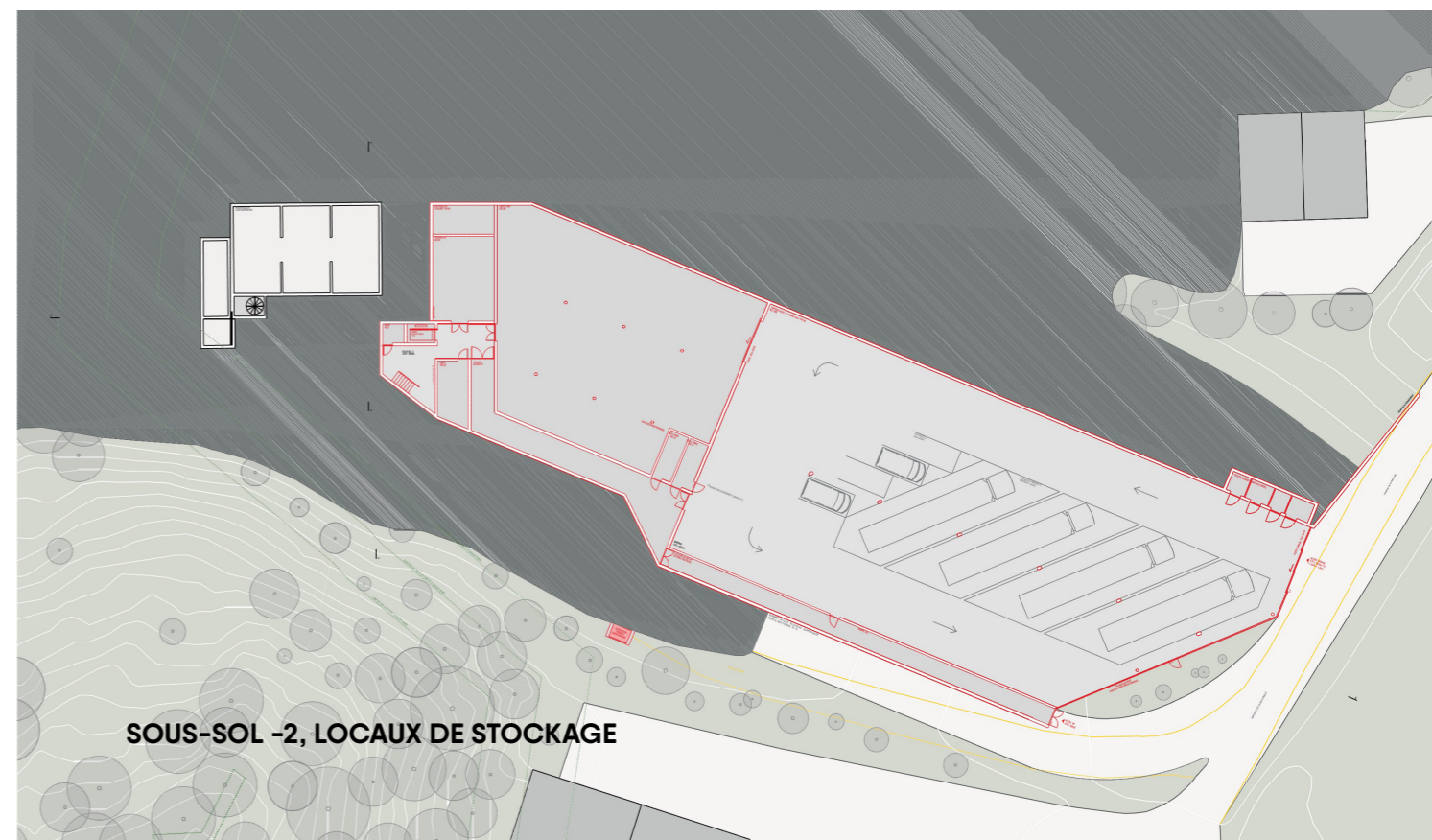
NIVEAU 1



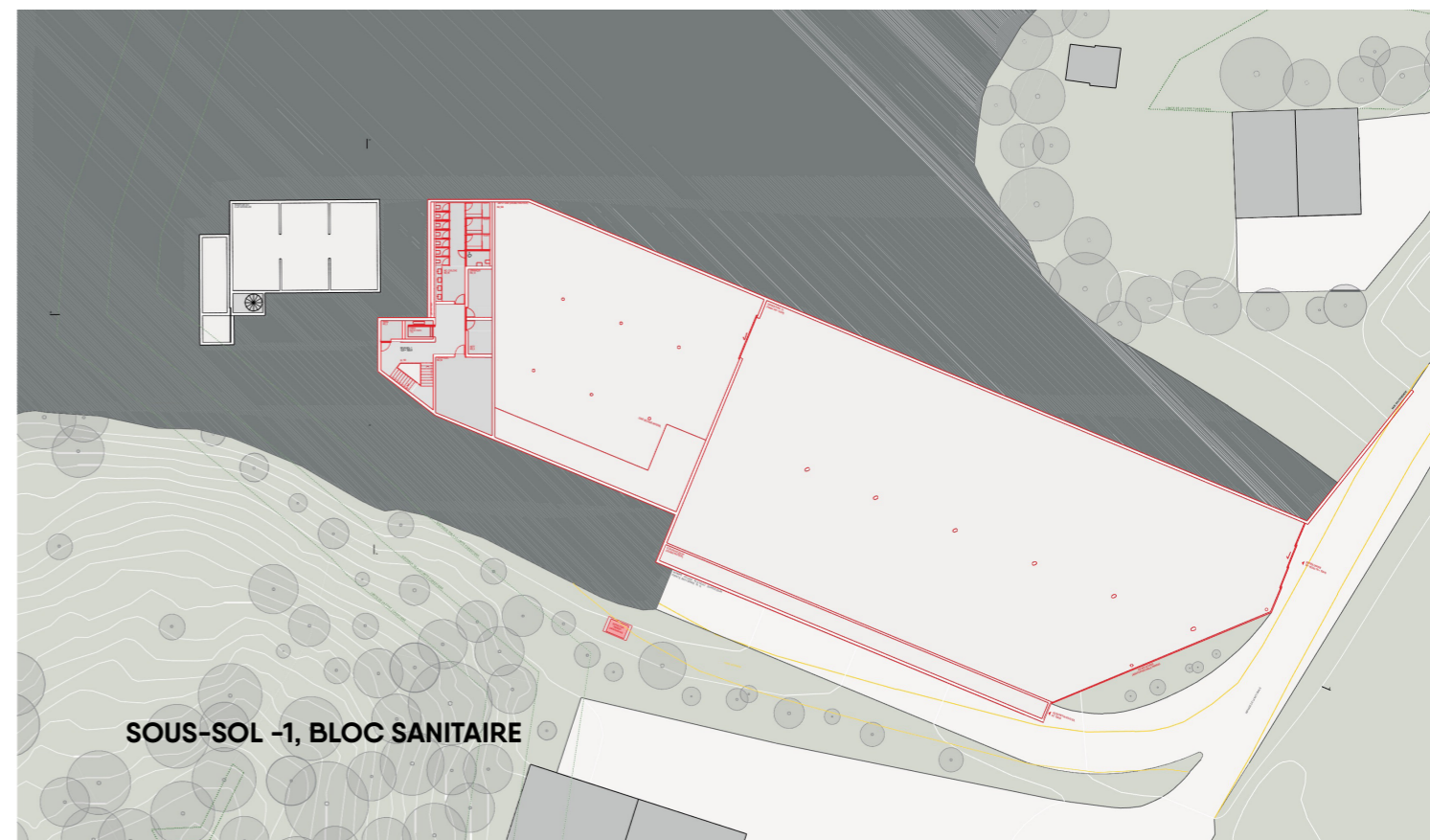
TOIT TERRASSE



PLATEFORME SUPÉRIEURE

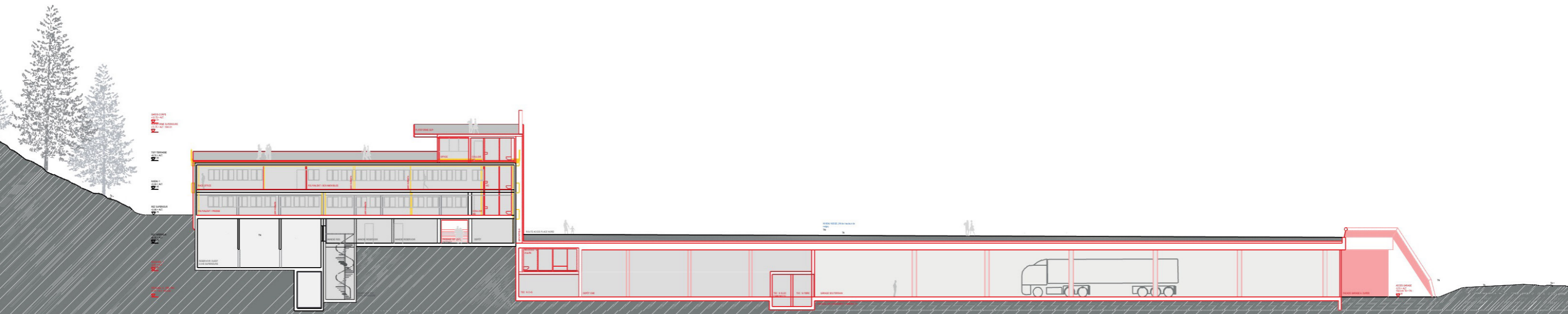


SOUS-SOL -2, LOCAUX DE STOCKAGE



SOUS-SOL -1, BLOC SANITAIRE

COUPE LONGITUDINALE



CONSTRUCTION DANS L'AIRE D'ARRIVÉE DE LA NATIONALE

